



I VALVOLA TERMOSTATIZZABILE A COMANDO ORIZZONTALE ART.1615 - 1625

ENG THERMOSTATIZABLE VALVE COMPLETE WITH HORIZONTAL CONTROL ART.1615 - 1625

RUS ТЕРМОРЕГУЛИРУЮЩИЙ КЛАПАН С ГОРИЗОНТАЛЬНОЙ БУКСОЙ ART.1615, 1625



ART.1615

- I** Attacco per tubo rame, plastica e multistrato
ENG Connection for copper, plastic and multilayer pipe
RUS Присоединение: наружная резьба M24x19 для медных, пластиковых и металлопластиковых труб



ART.1625

- I** Attacco per tubo ferro
ENG Connection for iron pipe
RUS Присоединение: внутренняя трубная резьба

I INSTALLAZIONE

Il codolo è preguarnito con un particolare adesivo che consente di non utilizzare altri tipi di tenuta come ad esempio la canapa. Il filetto è conico, per cui per garantire la tenuta è necessario stringere a fondo il codolo sul radiatore fino a fondo filetto.

INSTALLAZIONE COMANDO TERMOSTATICO

- 1 Svitare a fondo la manopola di comando
- 2 Inserire l'estrattore verde (presente nella confezione della testina), reinserire la manopola...riavvitarla a fondo...
- 3 ...fino a sganciare la protezione dalla valvola e **rimuovere l'estrattore**

ENG INSTALLATION

The terminal is provided with a special adhesive in order to avoid to use other kinds of seal, like hemp. Due to the conical thread, you have to tighten the terminal on the radiator to guarantee seal.

INSTALLATION OF THERMOSTATIC HEAD

- 1 Unscrew the handle
- 2 Insert the green extractor (provided in the box), re-insert the handle...and re-screw it tight...
- 3 ...until the plastic protective joint is released and can be removed with the handle.

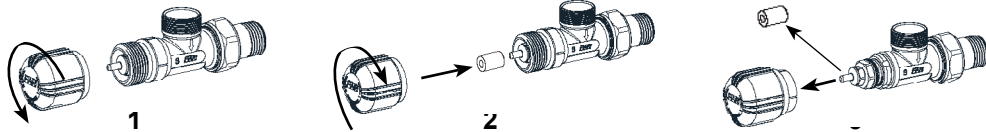
At this point the green extractor should also be removed.

RUS УСТАНОВКА

На штуцере клапана нанесено специальное уплотнительное покрытие, используемое вместо других видов уплотнителей, таких как лён. Коническая резьба на штуцере обеспечивает плотное соединение с радиатором.

УСТАНОВКА ТЕРМОСТАТИЧЕСКОЙ ГОЛОВКИ

- 1 Открутить регулирующую ручку
- 2 Установить зеленый экстрактор (поставляется к комплекту), установить обратно регулирующую ручку...Плотно затянуть ее...
- 3 ...до тех пор, пока пластиковая муфта не снимется с корпуса. **Затем извлечь зеленый экстрактор.**



I CARATTERISTICHE TECNICHE

Pressione nominale: 16bar
 Campo temperatura di utilizzo: 5+100°C
 Fluidi utilizzabili: acqua

ENG TECHNICAL FEATURES

Nominal pressure: 16bar
 Temperature range: 5+100°C
 Usable fluids: water

RUS ТЕХНИЧЕСКИЕ ХАРАКТЕРИСТИКИ

Номинальное давление: 16 бар
 Диапазон температур: 5...100С°
 Используемые жидкости: вода, этиленгликоль с макс. концентрацией 50%



I VALVOLA TERMOSTATIZZABILE A COMANDO ORIZZONTALE ART.1635 - 1645

ENG THERMOSTATIZABLE VALVE COMPLETE WITH HORIZONTAL CONTROL ART.1635 - 1645

RUS ТЕРМОРЕГУЛИРУЮЩИЙ КЛАПАН С ГОРИЗОНТАЛЬНОЙ БУКСОЙ ART.1635, 1645



ART.1635

- I** Attacco per tubo rame, plastica e multistrato
ENG Connection for copper, plastic and multilayer pipe
RUS Присоединение: наружная резьба M24x19 для медных, пластиковых и металлопластиковых труб



ART.1645

- I** Attacco per tubo ferro
ENG Connection for iron pipe
RUS Присоединение: внутренняя трубная резьба

I INSTALLAZIONE

Il codolo è preguarnito con una guarnizione in EPDM che consente di non utilizzare altri tipi di tenuta.

INSTALLAZIONE COMANDO TERMOSTATICO

- 1 Svitare a fondo la manopola di comando
- 2 Inserire l'estrattore verde (presente nella confezione della testina), reinserire la manopola...riavvitarla a fondo...
- 3 ...fino a sganciare la protezione dalla valvola e **rimuovere l'estrattore**

ENG INSTALLATION

The terminal is provided with an EPDM gasket which allows installation without the use of other sealing systems.

INSTALLATION OF THERMOSTATIC HEAD

- 1 Unscrew the handle
- 2 Insert the green extractor (provided in the box), re-insert the handle...and re-screw it tight...
- 3 ...until the plastic protective joint is released and can be removed with the handle.

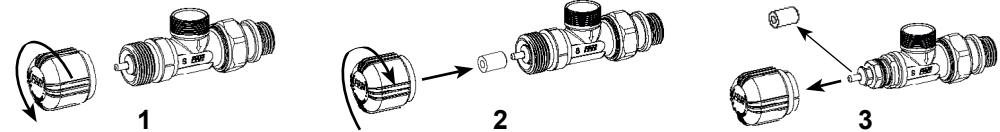
At this point the green extractor should also be removed.

RUS УСТАНОВКА

Патрубки, присоединяемые к радиатору, снабжены кольцевым уплотнителем из EPDM.

УСТАНОВКА ТЕРМОСТАТИЧЕСКОЙ ГОЛОВКИ

- 1 Открутить регулирующую ручку
- 2 Установить зеленый экстрактор (поставляется к комплекту), установить обратно регулирующую ручку...Плотно затянуть ее...
- 3 ...до тех пор, пока пластиковая муфта не снимется с корпуса. **Затем извлечь зеленый экстрактор.**



I CARATTERISTICHE TECNICHE

Pressione nominale: 16bar
 Campo temperatura di utilizzo: 5+100°C
 Fluidi utilizzabili: acqua

ENG TECHNICAL FEATURES

Nominal pressure: 16bar
 Temperature range: 5+100°C
 Usable fluids: water

RUS ТЕХНИЧЕСКИЕ ХАРАКТЕРИСТИКИ

Номинальное давление: 16 бар
 Диапазон температур: 5...100С°
 Используемые жидкости: вода, этиленгликоль с макс. концентрацией 50%